

4. 额具 2 对黄斑；头顶具 1 对黄斑；雄性腹部具 3 条黄横带，雌性 2 条……双顶突角蚜蝇 *C. anceps*
 额具 1 对大黄斑；头顶全黑色；腹部第 2 节黄色后缘横带宽，第 3、4 节横带狭……………
 ………………浙江突角蚜蝇 *C. chekiangensis*

(223) 双顶突角蚜蝇 *Ceriana anceps* (Séguy, 1948) (图 161, 图版 IV: 3)

Ceriodes anceps Séguy, 1948: 163.

Ceriana anceps (Séguy, 1948): Peck, 1988: 178.

体长 12-15mm。

头顶黑色，单眼三角后方具 1 对小黄斑；额黑色，雄性额具 1 对斑，两斑以细线相连，额突背面黑褐色，腹面黄褐色；颜前面观黄色，中部具中等宽的黑色纵条，两侧及颊黑色。触角黑褐色至黑色。中胸背板、侧板及小盾片黑色，仅肩胛黄色。腹部黑色；第 1 节基角及侧缘黄色明显；第 2-4 节后缘具明显黄色横带，第 2、3 节横带等宽，第 4 节横带较狭。足基节和腿节大部黑色，腿节基部和端部、胫节及基跗节黄色，胫节中部具暗环，跗节黑褐色。翅前部深褐色。

雌性 额部具 3 对小黄斑，该斑位于触角基部上方及两侧沿复眼处。腹部第 4 节横带较雄性明显。

共检查 12 号标本：

北京(1949, 1 个；香山, 1983.V.24, 1 个)、东北(1937.VII.15, 1 个)、察哈尔(1937.VII.15, 1 个)、浙江(天目山, 1932.V.29, 2 个, 1937.IV.29-V.4, 1 个)、云南(西双版纳小勐养, 850m, 1957.IV.21, 1 个、西双版纳勐啊, 1050-1080m, 1958.X.11, 1 个；弥渡, 1700m, 1956.V.19, 1 个)、甘肃(1935.IV.25, 1 个)。

分布 北京、河北、东北、江苏、浙江、云南、甘肃。

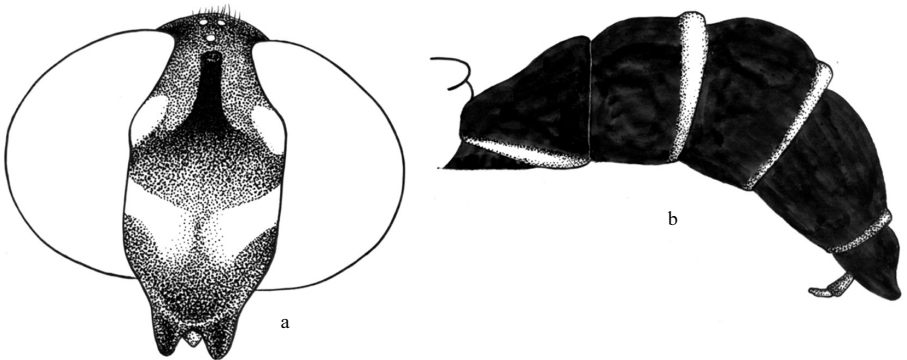


图 161 双顶突角蚜蝇 *Ceriana anceps* (Séguy) ♀

a. 头 (正面观) (head in frontal view) b. 腹部 (侧面观) (abdomen in lateral view)